

kaiflex[®] KKplus s1



EINFACH GENIAL GENIAL EINFACH **kairopak** SYSTEM

Bewährte Kaiflex Technologie
jetzt im Vorteilsmaß 1,20 m

NEU: KaiCene[®]-Technologie

Schläuche unbeschichtet

NEU: INCERAM[®]-Cladding

Platten beschichtet

Kompromisslos. Weil Sicherheit vorgeht!

Bis zu 10.000 Menschen sterben in Europa pro Jahr an den Folgen von Bränden – allein in Deutschland sind es bis 600 Personen bei insgesamt 200.000 Schladfeuern. Dabei kommen über 80 Prozent nicht direkt durch Flammen zu Tode, sondern durch den entstehenden Rauch. Im Brandfall zählt jede Sekunde. So ist es für eingeschlossene Menschen lebensentscheidend, Rettungswege schnell zu finden. Da dies nur bei geringer Rauchentwicklung möglich ist, spielt das Rauchverhalten der verbauten technischen Dämmstoffe eine entscheidende Rolle. Das Dämmsystem Kaiflex KKplus s1 ist unsere ultimative Wahl zur technischen Gebäudeisolation. Es ist besonders für den Einsatz in hoch frequentierten öffentlichen und gewerblichen Gebäuden sowie Wohnhäusern geeignet. Das hochbrandfeste Kaiflex KKplus s1 erfüllt als weltweit erster schwarzer flexibler Dämmstoff die Brandklasse B/B₁-s1, d0. Dank KaiCene-Technologie und INCERAM-Cladding bietet Kaiflex KKplus s1 eine sehr geringe Rauchentwicklung und hohe Flammwidrigkeit zugleich. Dadurch trägt es erheblich zum Personenschutz bei: Fluchtwege bleiben sichtbar und die Erstickungs- und Vergiftungsgefahr wird deutlich vermindert. Im Brandfall lebensrettend. Planer und Verarbeiter sind mit Kaiflex KKplus s1 somit auf der sicheren Seite.

- Unser neuer Sicherheitsstandard für hoch frequentierte, öffentliche und gewerbliche Gebäude
- Minimale Rauchentwicklung und schwere Entflammbarkeit sorgen für das entscheidende Plus an Personensicherheit im Brandfall
- Aktiv brandschützend dank INCERAM-Cladding (Platten beschichtet)
- Minimiert verlässlich Energieverluste
- Schützt effektiv vor Wasserdampfdiffusion und erhält so nachhaltig die Dämmleistung des Systems
- Leichte Verarbeitung dank KaiCene-Technologie (Schläuche unbeschichtet)
- Hohe Systemzuverlässigkeit mit Kaiflex PSplus s1 Rohrträger, Band und Kleber

Kaiflex KKplus s1 Technische Daten

Materialart		Hochflexibler Schaumstoff auf Basis synthetischen Kautschuks, FEF (Flexible Elastomeric Foam). Schläuche unbeschichtet (KaiCene-Technologie), Platten mit INCERAM-Cladding.	
Zellstruktur		Geschlossenzellig	
Farbe		Schwarz/Anthrazit	
Obere Temperaturgrenze	Rohr Ebene Fläche	+110 °C +85 °C	
Untere Temperaturgrenze		-50 °C (-200 °C)	siehe Hinweis (1)
Wärmeleitfähigkeit	$\lambda_{0\text{ °C}} = 0,038 \text{ W/(m}\cdot\text{K)}$	$\lambda_{\vartheta} = 0,038 + \vartheta \cdot 8 \cdot 10^{-5} + \vartheta^2 \cdot 7 \cdot 10^{-7} \text{ W/(m}\cdot\text{K)}$	Prüfung nach DIN EN ISO 8497 DIN EN 12667
Wasserdampfdurchlässigkeit	Diffusionswiderstandszahl μ	≥ 10.000	Prüfung nach DIN EN 13469 DIN EN 12086
Baustoffklasse(n) [°]	Schläuche Platten	B _L -s1, d0 B-s1, d0	Prüfung nach DIN EN 13501-1
Praktisches Brandverhalten		Selbstverlöschend, nicht tropfend, leitet kein Feuer	
Feuerwiderstandsklasse (DIN 4102) mit Kautschuk		R 90	(ABP) Nr.: P-MPA-E-14-001
Korrosionsbeständigkeit		entspricht den Anforderungen	Gemäß DIN 1988
Gesundheitliche Aspekte		Frei von Staub und Fasern Frei von Schwermetallen (z. B. Cadmium, Blei) und Formaldehyd	
Beständigkeit gegen	Pilze und Bakterien	kein Bewuchs	Gemäß VDI 6022
Andere Eigenschaften	pH-Wert	CE-konform Neutral	
Lagerung	Selbstklebende Produkte	1 Jahr	Lagerung in trockenen, sauberen Räumen bei normaler Luftfeuchte (50 % bis 70 %) und Raumtemperatur (0 °C bis +35 °C)
Toleranzen & Grenzabmaße		Gemäß DIN EN 14304:2013-04	
Anwendung im Außenbereich		Schutz gegen UV-Strahlung muss aufgebracht werden.	siehe Hinweis (2)

Hinweis (1) Bei Temperaturen unter -50 °C setzen Sie sich bitte mit unserem technischen Service in Verbindung.

Hinweis (2) Bei Anwendungen im Freien sollte Kaiflex innerhalb von 3 Tagen mit einer Ummantelung oder mit einem Farbanstrich unter Verwendung von Kaifinish geschützt werden.

[°] Die Baustoffklasse gilt für metallische oder feste mineralische Untergründe.

EINFACH GENIAL
GENIAL EINFACH **kairopak[®] SYSTEM**

Bewährte Kaiflex Technologie jetzt im Vorteilsmaß 1,20 m

Kaiflex KKplus s1 Schlauch · unbeschichtet (KaiCene-Technologie)



Farbe: Schwarz / Anthrazit · Länge: 1,2 m

Kupferrohre Cu		Stahlrohre Fe			9 mm Dämmschichtdicke			13 mm Dämmschichtdicke		
Außen ø mm	Nenn- weite DN	Zoll	Außen ø mm	Nenn- weite DN	Dimension	Artikel-Nr.	m/ Karton	Dimension	Artikel-Nr.	m/ Karton
6,0	4							KK+s1-13x006-1,2	4008636 *	163,2
10,0	8	1/8	10,2	6				KK+s1-13x010-1,2	4008637 *	134,4
12,0	10		12,5		KK+s1-09x012-1,2	4008623 *	192,0	KK+s1-13x012-1,2	4008638 *	120,0
15,0	10	1/4	13,5	8	KK+s1-09x015-1,2	4008624 *	158,4	KK+s1-13x015-1,2	4005146 *	108,0
18,0	15	3/8	17,2	10	KK+s1-09x018-1,2	4008625 *	144,0	KK+s1-13x018-1,2	4005147	88,8
22,0	20	1/2	21,3	15	KK+s1-09x022-1,2	4008626 *	112,8	KK+s1-13x022-1,2	4005148	80,4
28,0	25	3/4	26,9	20	KK+s1-09x028-1,2	4008627 *	90,0	KK+s1-13x028-1,2	4005149	62,4
35,0	32	1	33,7	25	KK+s1-09x035-1,2	4008628 *	69,6	KK+s1-13x035-1,2	4005150	50,4
42,0	40	1 1/4	42,4	32	KK+s1-09x042-1,2	4008629 *	57,6	KK+s1-13x042-1,2	4005151	42,0
		1 1/2	48,3	40	KK+s1-09x048-1,2	4008630 *	50,4	KK+s1-13x048-1,2	4005152	38,4
54,0	50		54,0		KK+s1-09x054-1,2	4008631 *	45,6	KK+s1-13x054-1,2	4005153	36,0
		2	60,3	50	KK+s1-09x060-1,2	4008632 *	43,2	KK+s1-13x060-1,2	4005154	28,8
64,0			63,5		KK+s1-09x064-1,2	4008633 *	43,2	KK+s1-13x064-1,2	4008639 *	28,8
70,0			70,0							
76,1	65	2 1/2	76,1	65	KK+s1-09x076-1,2	4008634 *	36,0	KK+s1-13x076-1,2	4005155	27,6
88,9	80	3	88,9	80	KK+s1-09x089-1,2	4008635 *	28,8	KK+s1-13x089-1,2	4005156	24,0
108,0	100		108,0							
114,0	100	4	114,3	100						
133,0	125		133,0							
		5	139,7	125						

* Keine Lagerware, Lieferzeit auf Anfrage.

Für weitere Dimensionen setzen Sie sich bitte mit unserem Customer Service in Verbindung.

EINFACH GENIAL
GENIAL EINFACH **kairopak[®] SYSTEM**

Bewährte Kaiflex Technologie jetzt im Vorteilsmaß 1,20 m

Kaiflex KKplus s1 Schlauch · unbeschichtet (KaiCene-Technologie)



Farbe: Schwarz / Anthrazit · Länge: 1,2 m

Kupferrohre Cu		Stahlrohre Fe			19 mm Dämmschichtdicke			25 mm Dämmschichtdicke		
Außen ø mm	Nenn- weite DN	Zoll	Außen ø mm	Nenn- weite DN	Dimension	Artikel-Nr.	m/ Karton	Dimension	Artikel-Nr.	m/ Karton
6,0	4									
10,0	8	1/8	10,2	6	KK+s1-19x010-1,2	4008640 *	86,4			
12,0	10		12,5		KK+s1-19x012-1,2	4008641 *	72,0			
15,0	10	1/4	13,5	8	KK+s1-19x015-1,2	4005157 *	67,2			
18,0	15	3/8	17,2	10	KK+s1-19x018-1,2	4005158	50,4	KK+s1-25x018-1,2	4008643 *	37,2
22,0	20	1/2	21,3	15	KK+s1-19x022-1,2	4005159	49,2	KK+s1-25x022-1,2	4008644 *	30,0
28,0	25	3/4	26,9	20	KK+s1-19x028-1,2	4005160	39,6	KK+s1-25x028-1,2	4008645 *	24,0
35,0	32	1	33,7	25	KK+s1-19x035-1,2	4005161	30,0	KK+s1-25x035-1,2	4008646 *	21,6
42,0	40	1 1/4	42,4	32	KK+s1-19x042-1,2	4005162	28,8	KK+s1-25x042-1,2	4008647 *	19,2
		1 1/2	48,3	40	KK+s1-19x048-1,2	4005163	27,6	KK+s1-25x048-1,2	4008648 *	16,8
54,0	50		54,0		KK+s1-19x054-1,2	4005164	21,6	KK+s1-25x054-1,2	4008649 *	16,8
		2	60,3	50	KK+s1-19x060-1,2	4005165	21,6	KK+s1-25x060-1,2	4008650 *	15,6
64,0			63,5		KK+s1-19x064-1,2	4008642 *	21,6	KK+s1-25x064-1,2	4008651 *	14,4
70,0			70,0							
76,1	65	2 1/2	76,1	65	KK+s1-19x076-1,2	4005166	16,8	KK+s1-25x076-1,2	4008652 *	12,0
88,9	80	3	88,9	80	KK+s1-19x089-1,2	4005167 *	16,8	KK+s1-25x089-1,2	4008653 *	9,6
108,0	100		108,0							
114,0	100	4	114,3	100						
133,0	125		133,0							
		5	139,7	125						

* Keine Lagerware, Lieferzeit auf Anfrage.

Für weitere Dimensionen setzen Sie sich bitte mit unserem Customer Service in Verbindung.

EINFACH GENIAL
GENIAL EINFACH **kairopak[®] SYSTEM**

Bewährte Kaiflex Technologie jetzt im Vorteilsmaß 1,20 m

Kaiflex KK_{plus} s1 Schlauch · unbeschichtet (KaiCene-Technologie)



Farbe: Schwarz/Anthrazit · Länge: 1,2 m

Kupferrohre Cu		Stahlrohre Fe			32 mm Dämmschichtdicke					
Außen ø mm	Nenn- weite DN	Zoll	Außen ø mm	Nenn- weite DN	Dimension	Artikel-Nr.	m/ Karton			
6,0	4									
10,0	8	1/8	10,2	6						
12,0	10		12,5		KK+s1-32x012-1,2	4008654 *	30,0			
15,0	10	1/4	13,5	8	KK+s1-32x015-1,2	4008655 *	21,6			
18,0	15	3/8	17,2	10	KK+s1-32x018-1,2	4008656 *	21,6			
22,0	20	1/2	21,3	15	KK+s1-32x022-1,2	4008657 *	21,6			
28,0	25	3/4	26,9	20	KK+s1-32x028-1,2	4008658 *	19,2			
35,0	32	1	33,7	25	KK+s1-32x035-1,2	4008659 *	18,0			
42,0	40	1 1/4	42,4	32	KK+s1-32x042-1,2	4008660 *	14,4			
		1 1/2	48,3	40	KK+s1-32x048-1,2	4008661 *	13,2			
54,0	50		54,0		KK+s1-32x054-1,2	4008662 *	12,0			
		2	60,3	50	KK+s1-32x060-1,2	4008663 *	10,8			
64,0			63,5		KK+s1-32x064-1,2	4008664 *	10,8			
70,0			70,0		KK+s1-32x070-1,2	4008665 *	9,6			
76,1	65	2 1/2	76,1	65	KK+s1-32x076-1,2	4008666 *	9,6			
88,9	80	3	88,9	80	KK+s1-32x089-1,2	4008667 *	7,2			
108,0	100		108,0		KK+s1-32x108-1,2	4008668 *	7,2			
114,0	100	4	114,3	100	KK+s1-32x114-1,2	4008669 *	6,0			
133,0	125		133,0		KK+s1-32x133-1,2	4008670 *	6,0			
		5	139,7	125	KK+s1-32x140-1,2	4008671 *	4,8			

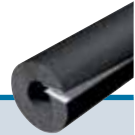
* Keine Lagerware, Lieferzeit auf Anfrage.

Für weitere Dimensionen setzen Sie sich bitte mit unserem Customer Service in Verbindung.

EINFACH GENIAL
GENIAL EINFACH **kairopak[®] SYSTEM**

Bewährte Kaiflex Technologie jetzt im Vorteilsmaß 1,20 m

Kaiflex KKplus s1 SK Schlauch · unbeschichtet (KaiCene-Technologie) · selbstklebend · mit Tangential-Schnitt



Farbe: Schwarz/Anthrazit · Länge: 1,2 m

Kupferrohre Cu		Stahlrohre Fe			9 mm Dämmschichtdicke			13 mm Dämmschichtdicke		
Außen ø mm	Nenn- weite DN	Zoll	Außen ø mm	Nenn- weite DN	Dimension	Artikel-Nr.	m/ Karton	Dimension	Artikel-Nr.	m/ Karton
15,0	10	1/4	13,5	8	KK+s1-09x015-1,2-SK	4008672 *	158,4	KK+s1-13x015-1,2-SK	4008683 *	108,0
18,0	15	3/8	17,2	10	KK+s1-09x018-1,2-SK	4008673 *	144,0	KK+s1-13x018-1,2-SK	4008684 *	88,8
22,0	20	1/2	21,3	15	KK+s1-09x022-1,2-SK	4008674 *	112,8	KK+s1-13x022-1,2-SK	4008685 *	80,4
28,0	25	3/4	26,9	20	KK+s1-09x028-1,2-SK	4008675 *	90,0	KK+s1-13x028-1,2-SK	4008686 *	62,4
35,0	32	1	33,7	25	KK+s1-09x035-1,2-SK	4008676 *	69,6	KK+s1-13x035-1,2-SK	4008687 *	50,4
42,0	40	1 1/4	42,4	32	KK+s1-09x042-1,2-SK	4008677 *	57,6	KK+s1-13x042-1,2-SK	4008688 *	42,0
		1 1/2	48,3	40	KK+s1-09x048-1,2-SK	4008678 *	50,4	KK+s1-13x048-1,2-SK	4008689 *	38,4
54,0	50		54,0		KK+s1-09x054-1,2-SK	4008679 *	45,6	KK+s1-13x054-1,2-SK	4008690 *	36,0
76,1	65	2	60,3	50	KK+s1-09x060-1,2-SK	4008680 *	43,2	KK+s1-13x060-1,2-SK	4008691 *	28,8
		2 1/2	76,1	65	KK+s1-09x076-1,2-SK	4008681 *	36,0	KK+s1-13x076-1,2-SK	4008692 *	27,6
88,9	80	3	88,9	80	KK+s1-09x089-1,2-SK	4008682 *	28,8	KK+s1-13x089-1,2-SK	4008693 *	24,0

Kupferrohre Cu		Stahlrohre Fe			19 mm Dämmschichtdicke					
Außen ø mm	Nenn- weite DN	Zoll	Außen ø mm	Nenn- weite DN	Dimension	Artikel-Nr.	m/ Karton			
15,0	10	1/4	13,5	8	KK+s1-19x015-1,2-SK	4008694 *	67,2			
18,0	15	3/8	17,2	10	KK+s1-19x018-1,2-SK	4008695 *	50,4			
22,0	20	1/2	21,3	15	KK+s1-19x022-1,2-SK	4008696 *	49,2			
28,0	25	3/4	26,9	20	KK+s1-19x028-1,2-SK	4008697 *	39,6			
35,0	32	1	33,7	25	KK+s1-19x035-1,2-SK	4008698 *	34,8			
42,0	40	1 1/4	42,4	32	KK+s1-19x042-1,2-SK	4008699 *	28,8			
		1 1/2	48,3	40	KK+s1-19x048-1,2-SK	4008700 *	27,6			
54,0	50		54,0		KK+s1-19x054-1,2-SK	4008701 *	21,6			
76,1	65	2	60,3	50	KK+s1-19x060-1,2-SK	4008702 *	21,6			
		2 1/2	76,1	65	KK+s1-19x076-1,2-SK	4008703 *	16,8			
88,9	80	3	88,9	80	KK+s1-19x089-1,2-SK	4008704 *	16,8			

* Keine Lagerware, Lieferzeit auf Anfrage.

Für weitere Dimensionen setzen Sie sich bitte mit unserem Customer Service in Verbindung.

Kompromisslos. Weil Sicherheit vorgeht!

EINFACH GENIAL GENIAL EINFACH **kairopak[®] SYSTEM**

Bewährte Kaiflex Technologie jetzt im Vorteilsmaß 1,20 m

Kaiflex KKplus s1 Platte · mit Beschichtung (INCERAM-Cladding) · endlos



Farbe: Schwarz / Anthrazit

Dämmschicht- dicke mm	Platte · endlos 1,2 m Breite · 40 cm Wicklungs-Ø · im Karton				Platte · endlos · selbstklebend 1,2 m Breite · 40 cm Wicklungs-Ø · im Karton			
	Dimension	Artikel-Nr.	lfm/ Rolle	m ² / Rolle	Dimension	Artikel-Nr.	lfm/ Rolle	m ² / Rolle
6	KK+s1-06-RL40-1,2	4008727 *	18	21,6	KK+s1-06-RL40-1,2-SK	4008733 *	18	21,6
10	KK+s1-10-RL40-1,2	4008728 *	10	12,0	KK+s1-10-RL40-1,2-SK	4008734 *	10	12,0
13	KK+s1-13-RL40-1,2	4008729	8	9,6	KK+s1-13-RL40-1,2-SK	4008735	8	9,6
19	KK+s1-19-RL40-1,2	4008730	6	7,2	KK+s1-19-RL40-1,2-SK	4008736	6	7,2
25	KK+s1-25-RL40-1,2	4008731	4	4,8	KK+s1-25-RL40-1,2-SK	4008737	4	4,8
32	KK+s1-32-RL40-1,2	4008732	3	3,6	KK+s1-32-RL40-1,2-SK	4008738	3	3,6

* Keine Lagerware, Lieferzeit auf Anfrage.

Für weitere Dimensionen setzen Sie sich bitte mit unserem Customer Service in Verbindung.



Kaifix PSplus s1 Kaiflex R-FORCE Rohrträger · mit Beschichtung (INCERAM-Cladding)

Farbe: Schwarz / Anthrazit

Kupferrohre Cu	Stahlrohre Fe		Max. zul. Schellen- abstand m (gemäß DIN 1988)	9 mm Dämmschichtdicke			13 mm Dämmschichtdicke		
	Außen ø mm	Zoll		Außen ø mm	Außen ø mm	Dimension	Artikel-Nr.	Außen ø mm	Dimension
6,0			2,00				33,0	PS+s1-13x006	4008259 *
10,0	1/8	10,2	2,00				36,0	PS+s1-13x010	4008260 *
12,0		12,5	2,00		PS+s1-09x012	4008246 *	38,0	PS+s1-13x012	4008261 *
15,0		13,5	2,00		PS+s1-09x015	4008247 *	41,0	PS+s1-13x015	4008262 *
18,0	3/8	17,2	2,25		PS+s1-09x018	4008248 *	44,0	PS+s1-13x018	4008263
22,0	1/2	21,3	2,75		PS+s1-09x022	4008249 *	48,0	PS+s1-13x022	4008264
28,0	3/4	26,9	3,00		PS+s1-09x028	4008250 *	54,0	PS+s1-13x028	4008265
35,0	1	33,7	3,50		PS+s1-09x035	4008251 *	61,0	PS+s1-13x035	4008266
42,0	1 1/4	42,4	3,75		PS+s1-09x042	4008252 *	68,0	PS+s1-13x042	4008267
	1 1/2	48,3	4,25		PS+s1-09x048	4008253 *	74,0	PS+s1-13x048	4008268
54,0		54,0	4,25		PS+s1-09x054	4008254 *	80,0	PS+s1-13x054	4008269
	2	60,3	4,75		PS+s1-09x060	4008255 *	86,0	PS+s1-13x060	4008270
64,0		63,5	4,75		PS+s1-09x064	4008256 *	92,0	PS+s1-13x064	4008271 *
70,0		70,0	4,75						
76,1	2 1/2	76,1	5,50		PS+s1-09x076	4008257 *	104,0	PS+s1-13x076	4010455 *
88,9	3	88,9	6,00		PS+s1-09x089	4008258 *	117,0	PS+s1-13x089	4008272
108,0		108,0	6,00						
114,0	4	114,3	6,00						
133,0		133,0	6,00						
	5	139,7	6,00						

* Keine Lagerware, Lieferzeit auf Anfrage.

Für weitere Dimensionen setzen Sie sich bitte mit unserem Customer Service in Verbindung.



Kaifix PSplus s1 Kaiflex R-FORCE Rohrträger · mit Beschichtung (INCERAM-Cladding)

Farbe: Schwarz / Anthrazit

Kupferrohre Cu	Stahlrohre Fe		Max. zul. Schellen- abstand m (gemäß DIN 1988)	19 mm Dämmschichtdicke			25 mm Dämmschichtdicke			
	Außen ø mm	Zoll		Außen ø mm	Außen ø mm	Dimension	Artikel-Nr.	Außen ø mm	Dimension	Artikel-Nr.
6,0			2,00							
10,0	1/8	10,2	2,00	48,0	PS+s1-19x010	4008273 *				
12,0		12,5	2,00	50,0	PS+s1-19x012	4008274 *				
15,0		13,5	2,00	53,0	PS+s1-19x015	4008275 *				
18,0	3/8	17,2	2,25	56,0	PS+s1-19x018	4008276	68,0	PS+s1-25x018	4008287 *	
22,0	1/2	21,3	2,75	60,0	PS+s1-19x022	4008277	72,0	PS+s1-25x022	4008288 *	
28,0	3/4	26,9	3,00	66,0	PS+s1-19x028	4008278	78,0	PS+s1-25x028	4008289 *	
35,0	1	33,7	3,50	73,0	PS+s1-19x035	4008279	85,0	PS+s1-25x035	4008290 *	
42,0	1 1/4	42,4	3,75	80,0	PS+s1-19x042	4008280	92,0	PS+s1-25x042	4008291 *	
	1 1/2	48,3	4,25	86,0	PS+s1-19x048	4008281	98,0	PS+s1-25x048	4008292 *	
54,0		54,0	4,25	93,0	PS+s1-19x054	4008282	104,0	PS+s1-25x054	4008293 *	
	2	60,3	4,75	98,0	PS+s1-19x060	4008283	110,0	PS+s1-25x060	4008294 *	
64,0		63,5	4,75	104,0	PS+s1-19x064	4008284 *	116,0	PS+s1-25x064	4008295 *	
70,0		70,0	4,75							
76,1	2 1/2	76,1	5,50	116,0	PS+s1-19x076	4008285	128,0	PS+s1-25x076	4008296 *	
88,9	3	88,9	6,00	129,0	PS+s1-19x089	4008286 *	141,0	PS+s1-25x089	4008297 *	
108,0		108,0	6,00							
114,0	4	114,3	6,00							
133,0		133,0	6,00							
	5	139,7	6,00							

* Keine Lagerware, Lieferzeit auf Anfrage.

Für weitere Dimensionen setzen Sie sich bitte mit unserem Customer Service in Verbindung.



Kaifix PSplus s1 Kaiflex R-FORCE Rohrträger · mit Beschichtung (INCERAM-Cladding)

Farbe: Schwarz / Anthrazit

Kupferrohre Cu	Stahlrohre Fe		Max. zul. Schellen- abstand m (gemäß DIN 1988)	32 mm Dämmschichtdicke					
	Außen ø mm	Zoll		Außen ø mm	Außen ø mm	Dimension			
6,0			2,00						
10,0	1/8	10,2	2,00						
12,0		12,5	2,00	76,0	PS+s1-32x012	4008298 *			
15,0		13,5	2,00	79,0	PS+s1-32x015	4008299 *			
18,0	3/8	17,2	2,25	82,0	PS+s1-32x018	4008300 *			
22,0	1/2	21,3	2,75	86,0	PS+s1-32x022	4008301 *			
28,0	3/4	26,9	3,00	92,0	PS+s1-32x028	4008302 *			
35,0	1	33,7	3,50	99,0	PS+s1-32x035	4008303 *			
42,0	1 1/4	42,4	3,75	106,0	PS+s1-32x042	4008304 *			
	1 1/2	48,3	4,25	112,0	PS+s1-32x048	4008305 *			
54,0		54,0	4,25	118,0	PS+s1-32x054	4008306 *			
	2	60,3	4,75	124,0	PS+s1-32x060	4008307 *			
64,0		63,5	4,75	130,0	PS+s1-32x064	4008308 *			
70,0		70,0	4,75	136,0	PS+s1-32x070	4008309 *			
76,1	2 1/2	76,1	5,50	142,0	PS+s1-32x076	4008310 *			
88,9	3	88,9	6,00	155,0	PS+s1-32x089	4008311 *			
108,0		108,0	6,00	174,0	PS+s1-32x108	4008312 *			
114,0	4	114,3	6,00	182,0	PS+s1-32x114	4008313 *			
133,0		133,0	6,00	201,0	PS+s1-32x133	4008314 *			
	5	139,7	6,00	208,0	PS+s1-32x140	4008315 *			

* Keine Lagerware, Lieferzeit auf Anfrage.

Für weitere Dimensionen setzen Sie sich bitte mit unserem Customer Service in Verbindung.