

# kaiflex<sup>®</sup> KKplus s2



EINFACH GENIAL GENIAL EINFACH **kairopak<sup>®</sup> SYSTEM**

Bewährte Kaiflex Technologie  
jetzt im Vorteilsmaß 1,20 m  
(siehe Seite 35 ff.)

**NEU: KaiCene<sup>®</sup>-Technologie**

s2-Platten unbeschichtet

## Zuverlässiger Brandschutz, Energieeffizienz und Korrosionsschutz – das Plus an Sicherheit

Das bewährte Dämmsystem Kaiflex KKplus s2 ist eine ideale Wahl zur technischen Gebäudeisolation und für kältetechnische Anlagen. Es ist besonders für den Einsatz in hoch frequentierten öffentlichen und gewerblichen Gebäuden sowie Wohnhäusern geeignet, wo es im Brandfall darauf ankommt, Fluchtwege sichtbar zu halten und die Erstickungs- und Vergiftungsgefahr deutlich zu vermindern. Die mit KaiCene-Technologie ausgestatteten Dämmstoffplatten sind erstmalig ohne Beschichtung erhältlich, verfügen daher über ein deutlich verbessertes Rauchverhalten und sind gleichzeitig leichter zu verarbeiten.

Als flexibler, geschlossenzelliger Dämmstoff mit niedriger Wärmeleitfähigkeit und hohem Wasserdampfdiffusionswiderstand gewährleistet Kaiflex KKplus s2 selbst bei niedrigen Dämmstoffdicken verlässlichen Schutz vor Energieverlusten. Zudem verhindert es langfristig die Bildung von Tauwasser bzw. Rohrkorrosion.

Planer und Verarbeiter sind mit Kaiflex KKplus s2 somit auf der sicheren Seite.

- Eine ideale Wahl für hoch frequentierte, öffentliche und gewerbliche Gebäude, sowie kältetechnische Anlagen
- Verbindet Brandschutz, Energieeffizienz und Korrosionsschutz
- Erfüllt mit s2 anspruchsvolle europäische Rauchvorgaben
- Mindestens 90 Minuten Feuerwiderstand gemäß DIN 4102-11
- Leichte Verarbeitung dank KaiCene-Technologie (Platten unbeschichtet)
- Abgestimmte Komponenten sorgen für hohe Systemzuverlässigkeit

## Kaiflex KKplus s2 Technische Daten

<b>Materialart</b>		Hochflexibler Schaumstoff auf Basis synthetischen Kautschuks, FEF (Flexible Elastomeric Foam)	
<b>Zellstruktur</b>		Geschlossenzellig	
<b>Farbe</b>	Schläuche Platten	Schwarz Schwarz / Anthrazit	
<b>Obere Temperaturgrenze</b>	Rohr Ebene Fläche	+110 °C +85 °C	
<b>Untere Temperaturgrenze</b>		-50 °C (-200 °C)	siehe Hinweis (1)
<b>Wärmeleitfähigkeit</b>	Schläuche: $\lambda_{0\text{ °C}} = 0,033 \text{ W/(m}\cdot\text{K)}$ Platten: $\lambda_{0\text{ °C}} = 0,038 \text{ W/(m}\cdot\text{K)}$	$\lambda_{\vartheta} = 0,033 + \vartheta \cdot 8 \cdot 10^{-5} + \vartheta^2 \cdot 7 \cdot 10^{-7} \text{ W/(m}\cdot\text{K)}$ $\lambda_{\vartheta} = 0,038 + \vartheta \cdot 8 \cdot 10^{-5} + \vartheta^2 \cdot 7 \cdot 10^{-7} \text{ W/(m}\cdot\text{K)}$	Prüfung nach DIN EN ISO 8497 DIN EN 12667
<b>Wasserdampfdurchlässigkeit</b>	Diffusionswiderstandszahl $\mu$	$\geq 7.000$ (Platten) bzw. $\geq 10.000$ (Schläuche)	Prüfung nach DIN EN 13469 DIN EN 12086
<b>Baustoffklasse(n) <sup>◊</sup></b>	Schläuche Platten	B <sub>1</sub> -s2, d0 B-s2, d0	Prüfung nach DIN EN 13501-1
<b>Praktisches Brandverhalten</b>		Selbstverlöschend, nicht tropfend, leitet kein Feuer	
<b>Brandverhalten</b>		Class 0	Prüfung nach BS 476-6
<b>Feuerwiderstandsklasse (DIN 4102-11) mit Kautschuk</b>		R 90	(ABP) Nr.: P-MPA-E-14-001
<b>Korrosionsbeständigkeit</b>		entspricht den Anforderungen	Gemäß DIN 1988
<b>AGI Dämmstoffkennziffer</b>	Schläuche (2 m) Schläuche (1,2 m) Platten	36.12.01.10.04 36.12.01.05.01 36.07.01.06.01	
<b>Gesundheitliche Aspekte</b>		Frei von Staub und Fasern Frei von Schwermetallen (z. B. Cadmium, Blei) und Formaldehyd	
<b>Beständigkeit gegen</b>	Pilze und Bakterien	kein Bewuchs	Gemäß VDI 6022
<b>Andere Eigenschaften</b>	pH-Wert	CE-konform Neutral	
<b>Weitere Zertifizierungen / Zulassungen</b>	Gültig für Schläuche	FIW-überprüft FM-zugelassen DNV, Lloyd's Register, See BG	Gemäß VDI 2055
<b>Lagerung</b>	Selbstklebende Produkte	1 Jahr	Lagerung in trockenen, sauberen Räumen bei normaler Luftfeuchte (50 % bis 70 %) und Raumtemperatur (0 °C bis +35 °C)
<b>Toleranzen &amp; Grenzabmaße</b>		Gemäß DIN EN 14304:2013-04	
<b>Anwendung im Außenbereich</b>		Schutz gegen UV-Strahlung muss aufgebracht werden.	siehe Hinweis (2)

Hinweis (1) Bei Temperaturen unter -50 °C setzen Sie sich bitte mit unserem technischen Service in Verbindung.

Hinweis (2) Bei Anwendungen im Freien sollte Kaiflex innerhalb von 3 Tagen mit einer Ummantelung oder mit einem Farbanstrich unter Verwendung von Kaifinish geschützt werden.

<sup>◊</sup> Die Baustoffklasse gilt für metallische oder feste mineralische Untergründe.

Zuverlässiger Brandschutz, Energieeffizienz  
und Korrosionsschutz – das Plus an Sicherheit



## Kaiflex KKplus s2 Schlauch

Farbe: Schwarz - Länge: 2 m

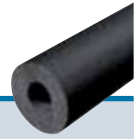
Kupferrohre Cu		Stahlrohre Fe			KKplus 1 Dämmschichtdicke 7,0 - 10,0 mm				KKplus 2 Dämmschichtdicke 9,5 - 16,0 mm			
Außen ø mm	Nenn- weite DN	Zoll	Außen ø mm	Nenn- weite DN	mittl. DSD mm	Dimension	Artikel-Nr.	m/ Karton	mittl. DSD mm	Dimension	Artikel-Nr.	m/ Karton
6,0	4				7,0	KK+1/006	4000000	466	9,5	KK+2/006	4000030	288
8,0	6				7,0	KK+1/008	4000001	406	10,0	KK+2/008	4000031	240
10,0	8	1/8	10,2	6	7,5	KK+1/010	4000002	284	11,0	KK+2/010	4000032	192
12,0	10		12,5		7,5	KK+1/012	4000003	234	11,0	KK+2/012	4000033	168
15,0	10	1/4	13,5	8	8,0	KK+1/015	4000004	192	11,0	KK+2/015	4000034	144
18,0	15	3/8	17,2	10	8,0	KK+1/018	4000005	168	11,5	KK+2/018	4000035	120
22,0	20	1/2	21,3	15	8,5	KK+1/022	4000006	132	12,0	KK+2/022	4000036	96
28,0	25	3/4	26,9	20	8,5	KK+1/028	4000008	96	12,5	KK+2/028	4000038	80
35,0	32	1	33,7	25	9,0	KK+1/035	4000010	70	13,0	KK+2/035	4000040	60
42,0	40	1 1/4	42,4	32	9,0	KK+1/042	4000012	60	13,5	KK+2/042	4000041	40
			44,5		9,0	KK+1/045	4000013	56	13,5	KK+2/045	4000042	40
		1 1/2	48,3	40	9,0	KK+1/048	4000014	50	13,5	KK+2/048	4000043	40
54,0	50		54,0		9,0	KK+1/054	4000015	40	13,5	KK+2/054	4000044	32
57,0	50		57,0		9,0	KK+1/057	4000016	40	14,0	KK+2/057	4000045	32
		2	60,3	50	9,0	KK+1/060	4000017	36	14,0	KK+2/060	4000046	32
64,0			63,5		9,5	KK+1/064	4000018	32	14,0	KK+2/064	4000047	28
70,0			70,0		9,5	KK+1/070	4000019	32	14,0	KK+2/070	4000048	28
76,1	65	2 1/2	76,1	65	9,5	KK+1/076	4000020	24	14,0	KK+2/076	4000049	28
80,0					9,5	KK+1/080	4000021	24	14,5	KK+2/080	4000050	24
88,9	80	3	88,9	80	9,5	KK+1/089	4000022	20	14,5	KK+2/089	4000051	20
108,0	100		108,0		9,5	KK+1/108	4000024 *	16	14,5	KK+2/108	4000053 *	16
114,0	100	4	114,3	100	9,5	KK+1/114	4000025	16	15,0	KK+2/114	4000054	16
			125,0		9,5	KK+1/125	4000026	12	15,0	KK+2/125	4000055	12
		5	139,7	125	10,0	KK+1/140	4000028	12	15,5	KK+2/140	4000057	8
159,0	150		160,0		10,0	KK+1/160	4000029	8	16,0	KK+2/160	4000058	8

Geschlitzte Schläuche auf Anfrage erhältlich.

\* Keine Lagerware, Lieferzeit auf Anfrage.

Zuverlässiger Brandschutz, Energieeffizienz  
und Korrosionsschutz – das Plus an Sicherheit

## Kaiflex KKplus s2 Schlauch



Farbe: Schwarz - Länge: 2 m

Kupferrohre Cu		Stahlrohre Fe			KKplus 3 Dämmschichtdicke 12,5 - 19,0 mm				KKplus 4 Dämmschichtdicke 15,5 - 25,0 mm			
Außen ø mm	Nenn- weite DN	Zoll	Außen ø mm	Nenn- weite DN	mittl. DSD mm	Dimension	Artikel-Nr.	m/ Karton	mittl. DSD mm	Dimension	Artikel-Nr.	m/ Karton
6,0	4											
8,0	6											
10,0	8	1/8	10,2	6	12,5	KK+3/010	4000059	156	15,5	KK+4/010	4000087	110
12,0	10		12,5		13,0	KK+3/012	4000060	144	16,0	KK+4/012	4000088	100
15,0	10	1/4	13,5	8	13,5	KK+3/015	4000061	108	17,0	KK+4/015	4000089	90
18,0	15	3/8	17,2	10	14,0	KK+3/018	4000062	96	17,5	KK+4/018	4000090	72
22,0	20	1/2	21,3	15	14,5	KK+3/022	4000063	84	18,0	KK+4/022	4000091	64
28,0	25	3/4	26,9	20	15,0	KK+3/028	4000065	60	19,0	KK+4/028	4000093	50
35,0	32	1	33,7	25	15,5	KK+3/035	4000067	50	19,5	KK+4/035	4000095	40
42,0	40	1 1/4	42,4	32	16,0	KK+3/042	4000068	40	20,0	KK+4/042	4000096	32
			44,5		16,0	KK+3/045	4000069	36	20,5	KK+4/045	4000097	28
		1 1/2	48,3	40	16,0	KK+3/048	4000070	32	20,5	KK+4/048	4000098	24
54,0	50		54,0		16,5	KK+3/054	4000071	24	21,0	KK+4/054	4000099	24
57,0	50		57,0		16,5	KK+3/057	4000072	24	21,0	KK+4/057	4000100	20
		2	60,3	50	16,5	KK+3/060	4000073	24	21,5	KK+4/060	4000101	20
64,0			63,5		16,5	KK+3/064	4000074	20	21,5	KK+4/064	4000102	18
70,0			70,0		17,0	KK+3/070	4000075	18	22,0	KK+4/070	4000103	16
76,1	65	2 1/2	76,1	65	17,0	KK+3/076	4000076	16	22,0	KK+4/076	4000104	16
80,0					17,0	KK+3/080	4000077	16	22,5	KK+4/080	4000105	16
88,9	80	3	88,9	80	17,5	KK+3/089	4000078	16	22,5	KK+4/089	4000107	12
108,0	100		108,0		18,0	KK+3/108	4000080 *	12	23,0	KK+4/108	4000109 *	10
114,0	100	4	114,3	100	18,0	KK+3/114	4000081	12	23,5	KK+4/114	4000110	10
			125,0		18,5	KK+3/125	4000082	12	23,5	KK+4/125	4000111	8
		5	139,7	125	19,0	KK+3/140	4000084	8	24,5	KK+4/140	4000113	6
159,0	150		160,0		19,0	KK+3/160	4000085	6	25,0	KK+4/160	4000114	6

Geschlitzte Schläuche auf Anfrage erhältlich.

\* Keine Lagerware, Lieferzeit auf Anfrage.

Zuverlässiger Brandschutz, Energieeffizienz  
und Korrosionsschutz – das Plus an Sicherheit

## Kaiflex KK<sub>plus</sub> s2 Schlauch



Farbe: Schwarz - Länge: 2 m

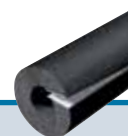
Kupferrohre Cu		Stahlrohre Fe			KK <sub>plus</sub> 5 Dämmschichtdicke 21,5 - 30,0 mm				KK <sub>plus</sub> 6 Dämmschichtdicke 26,5 - 42,0 mm			
Außen ø mm	Nenn- weite DN	Zoll	Außen ø mm	Nenn- weite DN	mittl. DSD mm	Dimension	Artikel-Nr.	m/ Karton	mittl. DSD mm	Dimension	Artikel-Nr.	m/ Karton
6,0	4											
8,0	6											
10,0	8	1/8	10,2	6								
12,0	10		12,5						26,5	<b>KK+6/012</b>	4000130	40
15,0	10	1/4	13,5	8					28,0	<b>KK+6/015</b>	4000131	32
18,0	15	3/8	17,2	10	21,5	<b>KK+5/018</b>	4000115	50	29,0	<b>KK+6/018</b>	4000132	32
22,0	20	1/2	21,3	15	22,5	<b>KK+5/022</b>	4000116	42	30,0	<b>KK+6/022</b>	4000133	32
28,0	25	3/4	26,9	20	23,5	<b>KK+5/028</b>	4000117	40	31,5	<b>KK+6/028</b>	4000134	24
35,0	32	1	33,7	25	24,5	<b>KK+5/035</b>	4000118	24	33,0	<b>KK+6/035</b>	4000135	22
42,0	40	1 1/4	42,4	32	25,5	<b>KK+5/042</b>	4000119	22	34,0	<b>KK+6/042</b>	4000136	16
			44,5									
		1 1/2	48,3	40	26,0	<b>KK+5/048</b>	4000120	18	35,0	<b>KK+6/048</b>	4000137	12
54,0	50		54,0		26,5	<b>KK+5/054</b>	4000121	16	35,5	<b>KK+6/054</b>	4000138	12
57,0	50		57,0						36,0	<b>KK+6/057</b>	4000139	12
		2	60,3	50	27,0	<b>KK+5/060</b>	4000122	12	36,5	<b>KK+6/060</b>	4000140	10
64,0			63,5		27,0	<b>KK+5/064</b>	4000123	12	37,0	<b>KK+6/064</b>	4000141	10
70,0			70,0		27,5	<b>KK+5/070</b>	4000124	12	37,5	<b>KK+6/070</b>	4000142	8
76,1	65	2 1/2	76,1	65	27,5	<b>KK+5/076</b>	4000125	10	38,0	<b>KK+6/076</b>	4000143	8
80,0									38,0	<b>KK+6/080</b>	4000144	8
88,9	80	3	88,9	80	28,5	<b>KK+5/089</b>	4000126	8	39,0	<b>KK+6/089</b>	4000145	6
108,0	100		108,0		29,0	<b>KK+5/108</b>	4000127 *	6				
114,0	100	4	114,3	100	29,0	<b>KK+5/114</b>	4000128	6	40,0	<b>KK+6/114</b>	4000148	4
			125,0									
		5	139,7	125	30,0	<b>KK+5/140</b>	4000129	4	41,5	<b>KK+6/140</b>	4000150	2
159,0	150		160,0						42,0	<b>KK+6/160</b>	4000151	2

Geschlitzte Schläuche auf Anfrage erhältlich.

\* Keine Lagerware, Lieferzeit auf Anfrage.

Zuverlässiger Brandschutz, Energieeffizienz  
und Korrosionsschutz – das Plus an Sicherheit

## Kaiflex KKplus s2 SK Schlauch · selbstklebend · mit Tangential-Schnitt



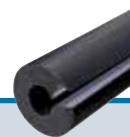
Farbe: Schwarz · Länge: 2 m

Kupferrohre Cu		Stahlrohre Fe			KKplus 1 Dämmschichtdicke 8,0 - 9,5 mm				KKplus 2 Dämmschichtdicke 11,0 - 14,5 mm			
Außen ø mm	Nenn- weite DN	Zoll	Außen ø mm	Nenn- weite DN	mittl. DSD mm	Dimension	Artikel-Nr.	m/ Karton	mittl. DSD mm	Dimension	Artikel-Nr.	m/ Karton
15,0	10	1/4	13,5	8	8,0	KK+1/015-SK	4000152	192	11,0	KK+2/015-SK	4000164	144
18,0	15	3/8	17,2	10	8,0	KK+1/018-SK	4000153	168	11,5	KK+2/018-SK	4000165	120
22,0	20	1/2	21,3	15	8,5	KK+1/022-SK	4000154	132	12,0	KK+2/022-SK	4000166	96
28,0	25	3/4	26,9	20	8,5	KK+1/028-SK	4000155	96	12,5	KK+2/028-SK	4000167	80
35,0	32	1	33,7	25	9,0	KK+1/035-SK	4000156	70	13,0	KK+2/035-SK	4000168	60
42,0	40	1 1/4	42,4	32	9,0	KK+1/042-SK	4000157	60	13,5	KK+2/042-SK	4000169	40
		1 1/2	48,3	40	9,0	KK+1/048-SK	4000158	50	13,5	KK+2/048-SK	4000170	40
54,0	50		54,0		9,0	KK+1/054-SK	4000159	40	13,5	KK+2/054-SK	4000171	32
		2	60,3	50	9,0	KK+1/060-SK	4000160	36	14,0	KK+2/060-SK	4000172	32
76,1	65	2 1/2	76,1	65	9,5	KK+1/076-SK	4000161	24	14,0	KK+2/076-SK	4000173	28
88,9	80	3	88,9	80	9,5	KK+1/089-SK	4000162	20	14,5	KK+2/089-SK	4000174	20

Kupferrohre Cu		Stahlrohre Fe			KKplus 3 Dämmschichtdicke 13,5 - 17,5 mm				KKplus 4 Dämmschichtdicke 17,0 - 22,5 mm			
Außen ø mm	Nenn- weite DN	Zoll	Außen ø mm	Nenn- weite DN	mittl. DSD mm	Dimension	Artikel-Nr.	m/ Karton	mittl. DSD mm	Dimension	Artikel-Nr.	m/ Karton
15,0	10	1/4	13,5	8	13,5	KK+3/015-SK	4000175	108	17,0	KK+4/015-SK	4000186	90
18,0	15	3/8	17,2	10	14,0	KK+3/018-SK	4000176	96	17,5	KK+4/018-SK	4000187	72
22,0	20	1/2	21,3	15	14,5	KK+3/022-SK	4000177	84	18,0	KK+4/022-SK	4000188	64
28,0	25	3/4	26,9	20	15,0	KK+3/028-SK	4000178	60	19,0	KK+4/028-SK	4000189	50
35,0	32	1	33,7	25	15,5	KK+3/035-SK	4000179	50	19,5	KK+4/035-SK	4000190	40
42,0	40	1 1/4	42,4	32	16,0	KK+3/042-SK	4000180	40	20,0	KK+4/042-SK	4000191	32
		1 1/2	48,3	40	16,0	KK+3/048-SK	4000181	32	20,5	KK+4/048-SK	4000192	24
54,0	50		54,0		16,5	KK+3/054-SK	4000182	24	21,0	KK+4/054-SK	4000193	24
		2	60,3	50	16,5	KK+3/060-SK	4000183	24	21,5	KK+4/060-SK	4000194	20
76,1	65	2 1/2	76,1	65	17,0	KK+3/076-SK	4000184	16	22,0	KK+4/076-SK	4000195	16
88,9	80	3	88,9	80	17,5	KK+3/089-SK	4000185	16	22,5	KK+4/089-SK	4000196	12

Zuverlässiger Brandschutz, Energieeffizienz  
und Korrosionsschutz – das Plus an Sicherheit

## Kaiflex KK<sub>plus</sub> s2 SK-T Schlauch · selbstklebend · mit Tapeverklebung



Farbe: Schwarz · Länge: 2 m

Kupferrohre Cu		Stahlrohre Fe			KK <sub>plus</sub> 1 Dämmschichtdicke 8,0 - 9,5 mm				KK <sub>plus</sub> 2 Dämmschichtdicke 11,0 - 14,5 mm			
Außen ø mm	Nenn- weite DN	Zoll	Außen ø mm	Nenn- weite DN	mittl. DSD mm	Dimension	Artikel-Nr.	m/ Karton	mittl. DSD mm	Dimension	Artikel-Nr.	m/ Karton
15,0	10	1/4	13,5	8	8,0	KK+1/015-SK-T	4000198	192	11,0	KK+2/015-SK-T	4000210	144
18,0	15	3/8	17,2	10	8,0	KK+1/018-SK-T	4000199	168	11,5	KK+2/018-SK-T	4000211	120
22,0	20	1/2	21,3	15	8,5	KK+1/022-SK-T	4000200	132	12,0	KK+2/022-SK-T	4000212	96
28,0	25	3/4	26,9	20	8,5	KK+1/028-SK-T	4000201	96	12,5	KK+2/028-SK-T	4000214	80
35,0	32	1	33,7	25	9,0	KK+1/035-SK-T	4000202	70	13,0	KK+2/035-SK-T	4000215	60
42,0	40	1 1/4	42,4	32	9,0	KK+1/042-SK-T	4000203	60	13,5	KK+2/042-SK-T	4000216	40
		1 1/2	48,3	40	9,0	KK+1/048-SK-T	4000204	50	13,5	KK+2/048-SK-T	4000217	40
54,0	50		54,0		9,0	KK+1/054-SK-T	4000205	40	13,5	KK+2/054-SK-T	4000218	32
		2	60,3	50	9,0	KK+1/060-SK-T	4000206	36	14,0	KK+2/060-SK-T	4000219	32
76,1	65	2 1/2	76,1	65	9,5	KK+1/076-SK-T	4000208	24	14,0	KK+2/076-SK-T	4000220	28
88,9	80	3	88,9	80	9,5	KK+1/089-SK-T	4000209	20	14,5	KK+2/089-SK-T	4000221	20

Kupferrohre Cu		Stahlrohre Fe			KK <sub>plus</sub> 3 Dämmschichtdicke 13,5 - 17,5 mm				KK <sub>plus</sub> 4 Dämmschichtdicke 17,0 - 22,5 mm			
Außen ø mm	Nenn- weite DN	Zoll	Außen ø mm	Nenn- weite DN	mittl. DSD mm	Dimension	Artikel-Nr.	m/ Karton	mittl. DSD mm	Dimension	Artikel-Nr.	m/ Karton
15,0	10	1/4	13,5	8	13,5	KK+3/015-SK-T	4000222	108	17,0	KK+4/015-SK-T	4000233	90
18,0	15	3/8	17,2	10	14,0	KK+3/018-SK-T	4000223	96	17,5	KK+4/018-SK-T	4000234	72
22,0	20	1/2	21,3	15	14,5	KK+3/022-SK-T	4000224	84	18,0	KK+4/022-SK-T	4000235	64
28,0	25	3/4	26,9	20	15,0	KK+3/028-SK-T	4000225	60	19,0	KK+4/028-SK-T	4000236	50
35,0	32	1	33,7	25	15,5	KK+3/035-SK-T	4000226	50	19,5	KK+4/035-SK-T	4000237	40
42,0	40	1 1/4	42,4	32	16,0	KK+3/042-SK-T	4000227	40	20,0	KK+4/042-SK-T	4000238	32
		1 1/2	48,3	40	16,0	KK+3/048-SK-T	4000228	32	20,5	KK+4/048-SK-T	4000239	24
54,0	50		54,0		16,5	KK+3/054-SK-T	4000229	24	21,0	KK+4/054-SK-T	4000240	24
		2	60,3	50	16,5	KK+3/060-SK-T	4000230	24	21,5	KK+4/060-SK-T	4000241	20
76,1	65	2 1/2	76,1	65	17,0	KK+3/076-SK-T	4000231	16	22,0	KK+4/076-SK-T	4000244	16
88,9	80	3	88,9	80	17,5	KK+3/089-SK-T	4000232	16	22,5	KK+4/089-SK-T	4000245	12

Zuverlässiger Brandschutz, Energieeffizienz  
und Korrosionsschutz – das Plus an Sicherheit

## Kaiflex KKplus s2 Schlauch · endlos



Farbe: Schwarz

Kupferrohre Cu		Stahlrohre Fe			KKplus 1 Dämmschichtdicke 7,0 - 8,5 mm				KKplus 2 Dämmschichtdicke 9,5 - 12,5 mm			
Außen ø mm	Nenn- weite DN	Zoll	Außen ø mm	Nenn- weite DN	mittl. DSD mm	Dimension	Artikel-Nr.	m/ Karton	mittl. DSD mm	Dimension	Artikel-Nr.	m/ Karton
6,0	4				7,0	KK+1/006-E	4000268	76	9,5	KK+2/006-E	4000276	68
8,0	6				7,0	KK+1/008-E	4000269	74	10,0	KK+2/008-E	4000277	62
10,0	8	1/8	10,2	6	7,5	KK+1/010-E	4000270	70	11,0	KK+2/010-E	4000278	35
12,0	10		12,5		7,5	KK+1/012-E	4000271	60	11,0	KK+2/012-E	4000279	35
15,0	10	1/4	13,5	8	8,0	KK+1/015-E	4000272	55	11,0	KK+2/015-E	4000280	35
18,0	15	3/8	17,2	10	8,0	KK+1/018-E	4000273	40	11,5	KK+2/018-E	4000281	27
22,0	20	1/2	21,3	15	8,5	KK+1/022-E	4000274	32	12,0	KK+2/022-E	4000282	24
28,0	25	3/4	26,9	20	8,5	KK+1/028-E	4000275	27	12,5	KK+2/028-E	4000283	20



Zuverlässiger Brandschutz, Energieeffizienz  
und Korrosionsschutz – das Plus an Sicherheit

EINFACH GENIAL  
GENIAL EINFACH **kairopak<sup>®</sup> SYSTEM**

Bewährte Kaiflex Technologie jetzt im Vorteilsmaß 1,20 m

## Kaiflex KK<sub>plus</sub> s2 Schlauch · unbeschichtet



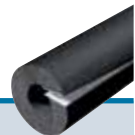
Farbe: Schwarz · Länge: 1,2 m

Kupferrohre Cu		Stahlrohre Fe			KK <sub>plus</sub> 2 Dämmschichtdicke 9,5 - 16,0 mm				KK <sub>plus</sub> 4 Dämmschichtdicke 15,5 - 25,0 mm			
Außen ø mm	Nenn- weite DN	Zoll	Außen ø mm	Nenn- weite DN	mittl. DSD mm	Dimension	Artikel-Nr.	m/ Karton	mittl. DSD mm	Dimension	Artikel-Nr.	m/ Karton
18,0	15	3/8	17,2	10	11,5	KK+s2-2/018-1,2	4003342	116,4	17,5	KK+s2-4/018-1,2	4003352	51,6
22,0	20	1/2	21,3	15	12,0	KK+s2-2/022-1,2	4003343	86,4	18,0	KK+s2-4/022-1,2	4003353	51,6
28,0	25	3/4	26,9	20	12,5	KK+s2-2/028-1,2	4003344	58,8	19,0	KK+s2-4/028-1,2	4003354	36,0
35,0	32	1	33,7	25	13,0	KK+s2-2/035-1,2	4003345	50,4	19,5	KK+s2-4/035-1,2	4003355	32,4
42,0	40	1 1/4	42,4	32	13,5	KK+s2-2/042-1,2	4003346	42,0	20,0	KK+s2-4/042-1,2	4003356	28,8
		1 1/2	48,3	40	13,5	KK+s2-2/048-1,2	4003347 *	38,4	20,5	KK+s2-4/048-1,2	4003357	21,6
54,0	50		54,0		13,5	KK+s2-2/054-1,2	4003348	36,0	21,0	KK+s2-4/054-1,2	4003358	19,2
		2	60,3	50	14,0	KK+s2-2/060-1,2	4003349	28,8	21,5	KK+s2-4/060-1,2	4003359	19,2
76,1	65	2 1/2	76,1	65	14,0	KK+s2-2/076-1,2	4003350	27,6	22,0	KK+s2-4/076-1,2	4003360	14,4
88,9	80	3	88,9	80	14,5	KK+s2-2/089-1,2	4003351 *	21,6	22,5	KK+s2-4/089-1,2	4003361	12,0

\* Keine Lagerware, Lieferzeit auf Anfrage.

Für weitere Dimensionen setzen Sie sich bitte mit unserem Customer Service in Verbindung.

## Kaiflex KK<sub>plus</sub> s2 SK Schlauch · unbeschichtet · selbstklebend · mit Tangential-Schnitt



Farbe: Schwarz · Länge: 1,2 m

Kupferrohre Cu		Stahlrohre Fe			KK <sub>plus</sub> 2 Dämmschichtdicke 11,5 - 14,5 mm				KK <sub>plus</sub> 4 Dämmschichtdicke 17,5 - 22,5 mm			
Außen ø mm	Nenn- weite DN	Zoll	Außen ø mm	Nenn- weite DN	mittl. DSD mm	Dimension	Artikel-Nr.	m/ Karton	mittl. DSD mm	Dimension	Artikel-Nr.	m/ Karton
18,0	15	3/8	17,2	10	11,5	KK+s2-2/018-1,2-SK	4003362 *	116,4	17,5	KK+s2-4/018-1,2-SK	4003372 *	51,6
22,0	20	1/2	21,3	15	12,0	KK+s2-2/022-1,2-SK	4003363 *	86,4	18,0	KK+s2-4/022-1,2-SK	4003373 *	51,6
28,0	25	3/4	26,9	20	12,5	KK+s2-2/028-1,2-SK	4003364 *	58,8	19,0	KK+s2-4/028-1,2-SK	4003374 *	36,0
35,0	32	1	33,7	25	13,0	KK+s2-2/035-1,2-SK	4003365 *	50,4	19,5	KK+s2-4/035-1,2-SK	4003375 *	32,4
42,0	40	1 1/4	42,4	32	13,5	KK+s2-2/042-1,2-SK	4003366 *	42,0	20,0	KK+s2-4/042-1,2-SK	4003376 *	27,6
		1 1/2	48,3	40	13,5	KK+s2-2/048-1,2-SK	4003367 *	38,4	20,5	KK+s2-4/048-1,2-SK	4003377 *	19,2
54,0	50		54,0		13,5	KK+s2-2/054-1,2-SK	4003368 *	36,0	21,0	KK+s2-4/054-1,2-SK	4003378 *	19,2
		2	60,3	50	14,0	KK+s2-2/060-1,2-SK	4003369 *	28,8	21,5	KK+s2-4/060-1,2-SK	4003379 *	19,2
76,1	65	2 1/2	76,1	65	14,0	KK+s2-2/076-1,2-SK	4003370 *	27,6	22,0	KK+s2-4/076-1,2-SK	4003380 *	12,0
88,9	80	3	88,9	80	14,5	KK+s2-2/089-1,2-SK	4003371 *	21,6	22,5	KK+s2-4/089-1,2-SK	4003381 *	12,0

\* Keine Lagerware, Lieferzeit auf Anfrage.

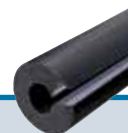
Für weitere Dimensionen setzen Sie sich bitte mit unserem Customer Service in Verbindung.

Zuverlässiger Brandschutz, Energieeffizienz  
und Korrosionsschutz – das Plus an Sicherheit

EINFACH GENIAL  
GENIAL EINFACH **kairopak<sup>®</sup> SYSTEM**

Bewährte Kaiflex Technologie jetzt im Vorteilsmaß 1,20 m

## Kaiflex KKplus s2 SK-T Schlauch · unbeschichtet · selbstklebend · mit Tapeverklebung



Farbe: Schwarz · Länge: 1,2 m

Kupferrohre Cu		Stahlrohre Fe			KKplus 2 Dämmschichtdicke 11,5 - 14,5 mm				KKplus 4 Dämmschichtdicke 17,5 - 22,5 mm			
Außen ø mm	Nenn- weite DN	Zoll	Außen ø mm	Nenn- weite DN	mittl. DSD mm	Dimension	Artikel-Nr.	m/ Karton	mittl. DSD mm	Dimension	Artikel-Nr.	m/ Karton
18,0	15	3/8	17,2	10	11,5	KK+s2-2/018-1,2-SK-T	4003382 *	90,0	17,5	KK+s2-4/018-1,2-SK-T	4003392 *	51,6
22,0	20	1/2	21,3	15	12,0	KK+s2-2/022-1,2-SK-T	4003383 *	63,6	18,0	KK+s2-4/022-1,2-SK-T	4003393 *	45,6
28,0	25	3/4	26,9	20	12,5	KK+s2-2/028-1,2-SK-T	4003384 *	56,4	19,0	KK+s2-4/028-1,2-SK-T	4003394 *	36,0
35,0	32	1	33,7	25	13,0	KK+s2-2/035-1,2-SK-T	4003385 *	48,0	19,5	KK+s2-4/035-1,2-SK-T	4003395 *	32,4
42,0	40	1 1/4	42,4	32	13,5	KK+s2-2/042-1,2-SK-T	4003386 *	40,8	20,0	KK+s2-4/042-1,2-SK-T	4003396 *	28,8
		1 1/2	48,3	40	13,5	KK+s2-2/048-1,2-SK-T	4003387 *	38,4	20,5	KK+s2-4/048-1,2-SK-T	4003397 *	24,0
54,0	50		54,0		13,5	KK+s2-2/054-1,2-SK-T	4003388 *	36,0	21,0	KK+s2-4/054-1,2-SK-T	4003398 *	24,0
		2	60,3	50	14,0	KK+s2-2/060-1,2-SK-T	4003389 *	28,8	21,5	KK+s2-4/060-1,2-SK-T	4003399 *	18,0
76,1	65	2 1/2	76,1	65	14,0	KK+s2-2/076-1,2-SK-T	4003390 *	27,6	22,0	KK+s2-4/076-1,2-SK-T	4003400 *	14,4
88,9	80	3	88,9	80	14,5	KK+s2-2/089-1,2-SK-T	4003391 *	21,6	22,5	KK+s2-4/089-1,2-SK-T	4003401 *	14,4

\* Keine Lagerware, Lieferzeit auf Anfrage.

Für weitere Dimensionen setzen Sie sich bitte mit unserem Customer Service in Verbindung.

## Kaiflex KKplus s2 Platte · unbeschichtet (KaiCene-Technologie) · endlos



Farbe: Schwarz / Anthrazit

Dämmschicht- dicke mm	Platte · endlos 1,2 m Breite · 40 cm Wicklungs-Ø · im Karton				Platte · endlos · selbstklebend 1,2 m Breite · 40 cm Wicklungs-Ø · im Karton			
	Dimension	Artikel-Nr.	lfm/ Rolle	m <sup>2</sup> / Rolle	Dimension	Artikel-Nr.	lfm/ Rolle	m <sup>2</sup> / Rolle
6	KK+s2-06-RL40-1,2	4003754 *	18	21,6	KK+s2-06-RL40-1,2-SK	4003762 *	18	21,6
10	KK+s2-10-RL40-1,2	4003755 *	10	12,0	KK+s2-10-RL40-1,2-SK	4003763 *	10	12,0
13	KK+s2-13-RL40-1,2	4003756	8	9,6	KK+s2-13-RL40-1,2-SK	4003764	8	9,6
19	KK+s2-19-RL40-1,2	4003758	6	7,2	KK+s2-19-RL40-1,2-SK	4003766	6	7,2
25	KK+s2-25-RL40-1,2	4003759	4	4,8	KK+s2-25-RL40-1,2-SK	4003767	4	4,8
32	KK+s2-32-RL40-1,2	4003760	3	3,6	KK+s2-32-RL40-1,2-SK	4003768	3	3,6

\* Keine Lagerware, Lieferzeit auf Anfrage.

Für weitere Dimensionen setzen Sie sich bitte mit unserem Customer Service in Verbindung.

Zuverlässiger Brandschutz, Energieeffizienz  
und Korrosionsschutz – das Plus an Sicherheit



## Kaifix PSplus s2 Kaiflex R-FORCE Rohrträger · unbeschichtet

Farbe: Schwarz										
Kupferrohre Cu		Stahlrohre Fe		Max. zul. Schellen- abstand m (gemäß DIN 1988)	KKplus 2 Rohrträger			KKplus 4 Rohrträger		
Außen ø mm	Zoll	Außen ø mm	Außen ø mm		Dimension	Artikel-Nr.	Außen ø mm	Dimension	Artikel-Nr.	
18,0	3/8	17,2	2,25	43,0	PS+s2-2/018	4008316	55,0	PS+s2-4/018	4008326	
22,0	1/2	21,3	2,75	47,0	PS+s2-2/022	4008317	60,0	PS+s2-4/022	4008327	
28,0	3/4	26,9	3,00	53,0	PS+s2-2/028	4008318	66,0	PS+s2-4/028	4008328	
35,0	1	33,7	3,50	61,0	PS+s2-2/035	4008319	74,0	PS+s2-4/035	4008329	
42,0	1 1/4	42,4	3,75	69,0	PS+s2-2/042	4008320	85,0	PS+s2-4/042	4008330	
		44,5	3,75	76,0	PS+s2-2/048	4008321 *	91,0	PS+s2-4/048	4008331	
54,0		54,0	4,25	82,0	PS+s2-2/054	4008322	98,0	PS+s2-4/054	4008332	
	2	60,3	4,75	89,0	PS+s2-2/060	4008323	105,0	PS+s2-4/060	4008333	
76,1	2 1/2	76,1	5,50	105,0	PS+s2-2/076	4008324	122,0	PS+s2-4/076	4008334	
88,9	3	88,9	6,00	118,0	PS+s2-2/089	4008325 *	136,0	PS+s2-4/089	4008335	

\* Keine Lagerware, Lieferzeit auf Anfrage.

Für weitere Dimensionen setzen Sie sich bitte mit unserem Customer Service in Verbindung.

## Kaifix ECplus Easy Connect · selbstklebende Kaiflex R-FORCE Scheiben · für Kaiflex KKplus s2 Schläuche



Farbe: Schwarz												
Kupferrohre Cu		Stahlrohre Fe			KKplus 2 Dämmschichtdicke 9,5 - 16,0 mm				KKplus 4 Dämmschichtdicke 15,5 - 25,0 mm			
Außen ø mm	Nenn- weite DN	Zoll	Außen ø mm	Nenn- weite DN	mittl. DSD mm	Dimension	Artikel-Nr.	Stk./ Karton	mittl. DSD mm	Dimension	Artikel-Nr.	Stk./ Karton
18,0	15	3/8	17,2	10	11,5	EC+zs-2/018	4004995	97	17,5	EC+zs-4/018	4005005	43
22,0	20	1/2	21,3	15	12,0	EC+zs-2/022	4004996	72	18,0	EC+zs-4/022	4005006	43
28,0	25	3/4	26,9	20	12,5	EC+zs-2/028	4004997	49	19,0	EC+zs-4/028	4005007	30
35,0	32	1	33,7	25	13,0	EC+zs-2/035	4004998	42	19,5	EC+zs-4/035	4005008	27
42,0	40	1 1/4	42,4	32	13,5	EC+zs-2/042	4004999	35	20,0	EC+zs-4/042	4005009	24
		1 1/2	48,3	40	13,5	EC+zs-2/048	4005000 *	32	20,5	EC+zs-4/048	4005010	18
54,0	50		54,0		13,5	EC+zs-2/054	4005001	30	21,0	EC+zs-4/054	4005011	16
		2	60,3	50	14,0	EC+zs-2/060	4005002	24	21,5	EC+zs-4/060	4005012	16
76,1	65	2 1/2	76,1	65	14,0	EC+zs-2/076	4005003	23	22,0	EC+zs-4/076	4005013	12
88,9	80	3	88,9	80	14,5	EC+zs-2/089	4005004 *	18	22,5	EC+zs-4/089	4005014	10

\* Keine Lagerware, Lieferzeit auf Anfrage.

Für weitere Dimensionen setzen Sie sich bitte mit unserem Customer Service in Verbindung.

Zuverlässiger Brandschutz, Energieeffizienz  
und Korrosionsschutz – das Plus an Sicherheit